

HAUPTSCHALTVENTILE ГЛАВНЫЕ КЛАПАНЫ УПРАВЛЕНИЯ GŁÓWNE ZAWORY STERUJĄCE

864 - 464 T5

Hauptschaltventil mit regulierbarem Überdruckventil und T5-Gabelanschluss

- Gehäuse aus glasfaserverstärktem Nylon®
- Innenteile aus Delrin® und Inox-Stahl AISI 303
- Viton®-Dichtungen

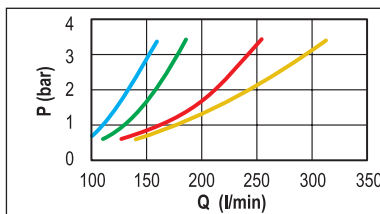


Глав. клапан управления с регулируемым клапаном макс. давления и вилочным соединением T5

- Конструкция из упрочненного стекловолокном нейлона
- Внутренние детали из Delrin® и нерж. стали AISI 303
- Прокладки из Viton®

Główny zawór sterujący z regulowanym zaworem maksymalnego ciśnienia i ze złączem widełkowym T5

- Korpus z Nylon®u wzmocniony włóknem szklanym
- Części wewnętrzne z Delrinu® i ze stali Inox AISI 303
- Uszczelki z Viton®



Restdruck Ablassventil (Schlauchanschluss mit Rücksaug).
Остаточное давление при сливе (штуцер с засасыванием).
Ciśnienie pozostałe w zaworze w pozycji przelewu (złączka na wąż z odsysaniem).

| | | |
|------------|-------|-------|
| Ø BY PASS: | 35 mm | 35 mm |
| | 35 mm | 40 mm |



| | A | B | C |
|--------|-------|-------|------|
| mm | 270 | 309 | 175 |
| inches | 10.6" | 12.2" | 6.9" |

DIN 3 Drahten Kabeln und Steckern
3-проводные кабели и разъемы DIN
Kable i wtyczki DIN 3-przewodowe

| | |
|----------------------|---------------------|
| ART.-NR. / КОД / KOD | ECS0033 |
| ART.-NR. / КОД / KOD | 8650900.140 (1.3 m) |

Hauptschaltventil mit regulierbarem Überdruckventil und T5-Gabelanschluss

- Gehäuse aus glasfaserverstärktem Nylon®
- Innenteile aus Delrin® und Inox-Stahl AISI 303
- Viton®-Dichtungen

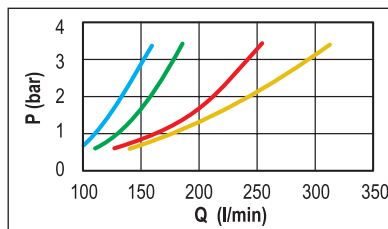


Глав. клапан управления с регулируемым клапаном макс. давления и вилочным соединением T5

- Конструкция из упрочненного стекловолокном нейлона
- Внутренние детали из Delrin® и нерж. стали AISI 303
- Прокладки из Viton®

Główny zawór sterujący z regulowanym zaworem maksymalnego ciśnienia ze złączem widełkowym T5

- Korpus z Nylon®u wzmocnionego włóknem szklanym
- Szczegóły wewnętrzne z Delrinu® i ze stali Inox AISI 303
- Uszczelki z Vitonu®



Restdruck Ablassventil (Schlauchanschluss mit Rücksaug).
Остаточное давление при сливе (штуцер с засасыванием).
Ciśnienie pozostałe w zaworze w pozycji przelewu (złączka na wąż z odsysaniem).

| | | |
|------------|-------|-------|
| Ø BY PASS: | 35 mm | 35 mm |
| | 35 mm | 40 mm |



| | A | B | C |
|--------|----------|-------|------|
| mm | 214-388 | 299 | 171 |
| inches | 8.5"-15" | 11.8" | 6.7" |

- ♦ Max. Durchflussmenge des Überdruckventils bei 3 bar / 45 PSI (Schlauchanschluss mit Venturi)
- ♦ Максимальный расход клапана при максимальном давлении 3 бар/45 PSI (штуцер с Вентури)
- ♦ maksymalny przepływ zaworu o maksymalnym ciśnieniu 3 bar / 45 PSI (złączka na wąż Venturiego)

♦♦ Ø und Farbe des by-pass-Schlauchhalters in Funktion der Pempendurchflussmenge.

♦♦ Д diam. и цвет штуцера байпаса зависят от производительности насоса.

♦♦ Ø i kolor złączki na wąż by-pass w oparciu o wydajność przepływu pompy.

| Ø BY PASS (mm) | MAX POMPA / PUMP (l/min) | MAX POMPA / PUMP (US GPM) |
|----------------|--------------------------|---------------------------|
| 35 | 60 | 16 |
| | 120 | 32 |
| | 180 | 48 |
| 40 | 280 | 74 |

Bei der Bestellung ist der in der Tabelle angegebene Schlauchdurchmesser anzugeben.

Уточните диаметр штуцеров, указанных в таблице.

Określić średnicę złączki na wąż z podanych w tabeli.