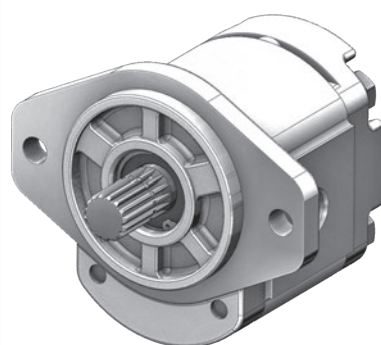
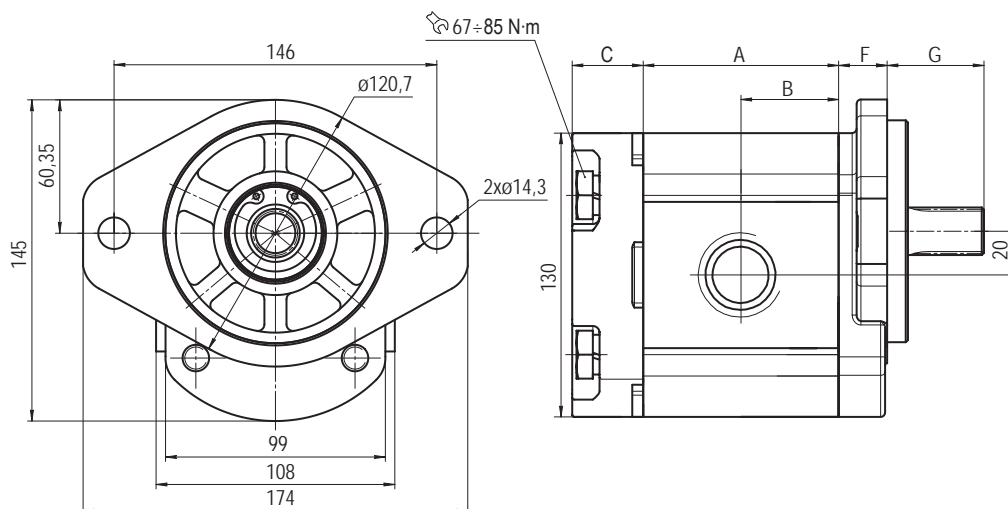


ТЕХНИЧЕСКИЕ ХАРАКТЕРИСТИКИ И ПРИСОЕДИНИТЕЛЬНЫЕ РАЗМЕРЫ TECHNICAL DATA AND ASSEMBLING DIMENSIONS

Обозначение Type		GP2.5K16	GP2.5K19	GP2.5K20	GP2.5K23	GP2.5K25	GP2.5K28	GP2.5K30	GP2.5K32	GP2.5K36	GP2.5K37	GP2.5K38	GP2.5K40	GP2.5K45	
Рабочий объем Displacement	cm ³ /rev	16,0	19,0	20,0	23,0	25,0	28,0	30,0	32,0	36,0	37,0	38,0	40,0	45,0	
Подача при 1500 об/мин Flow rate at 1500 rpm	l/min	22,8	27,1	28,5	32,8	35,6	39,9	42,8	45,6	51,3	52,7	54,2	57,0	64,1	
Размер А Dimension A	mm	71,80	75,00	76,20	79,50	81,70	85,00	87,30	89,50	94,00	95,00	96,00	98,00	103,50	
Размер В Dimension B	mm	35,90	37,50	38,10	39,75	40,85	42,50	43,65	44,75	47,00	47,50	48,00	49,00	51,75	
Макс. продолжительное давление, P ₁ Max. continuous pressure, P ₁	bar	250						230			200		170		
Макс. кратковременное давление, P ₂ Max. intermittent pressure, P ₂	bar	280						250			220		190		
Пиковое давление, P ₃ Peak pressure, P ₃	bar	300						260			240		210		
Макс. частота вращения, n _{max} Max. speed, n _{max}	min ⁻¹	3000									2750		2500		
Мин. частота вращения при P ₁ ≤ 100 bar, n _{min} Min. speed at P ₁ ≤ 100 bar, n _{min}	min ⁻¹	700					600					500			
*Масса Weight	kg	4,8	4,9	5,0	5,1	5,2	5,3	5,5	5,6	5,8	5,8	5,9	6,0	6,2	



Пример заказа / Ordering example
GP2.5K25R-B533G



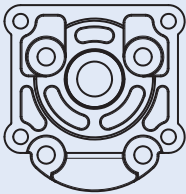
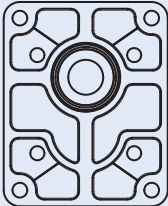
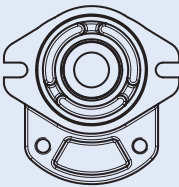
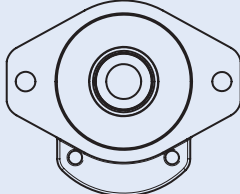
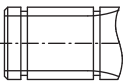
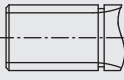
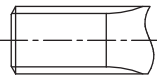
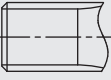
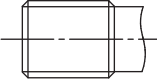
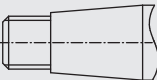
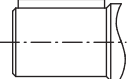
Размер G = см. раздел «Исполнение валов» / Dimension G = see section "Drive shafts"

Размер F = см. раздел «Монтажные фланцы» / Dimension F = see section "Mounting flanges"

Размер C = см. раздел «Задние крышки» / Dimension C = see section "Rear covers"

*Масса указана для насосов с алюминиевыми крышками. Массу насосов с чугунными крышками необходимо уточнить
Weight shown are for pumps with aluminum covers. Weight for pumps with cast iron covers should be refined

КОМБИНАЦИИ МОНТАЖНЫХ ФЛАНЦЕВ И ВАЛОВ COMBINATION TYPES OF FLANGES & SHAFTS

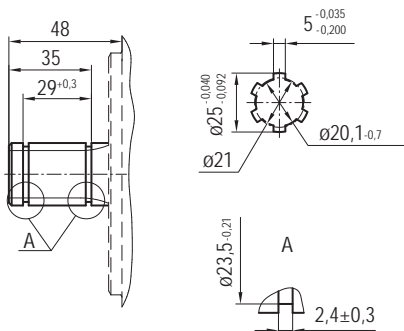
<h1>GP2.5K</h1>	 GSTU 3-25-180-97	 EUROPEAN	 SAE A 2 BOLTS	 SAE B 2 BOLTS
 GSTU 3-25-180-97	A2 03			
 GSTU 3-25-180-97	A3 03			
 SAE A SPLINED (10 TEETH)			B3 31	
 SAE A SPLINED (11 TEETH)			B4 31	
 SAE B SPLINED (13 TEETH)				B5 33
 EUROPEAN TAPERED 1:8		G3 63		
 SAE B STRAIGHT Ø22,2				H3 33

Данная таблица предлагает варианты комбинаций насосов серийного производства. Возможность и сроки изготовления других комбинаций необходимо согласовывать дополнительно.

Present combination types of mounting flanges and shafts are used to serial production. The other combination and date of production, before ordering clarify with the manufacturer.

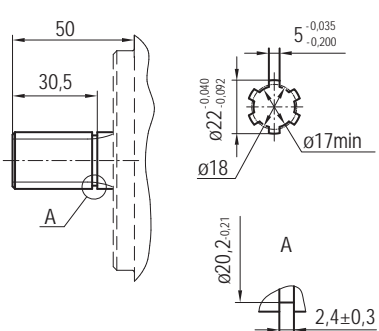
ИСПОЛНЕНИЕ ВАЛОВ DRIVE SHAFTS

Макс. крут. момент 400 Н·м
Max. torque 400 N·m



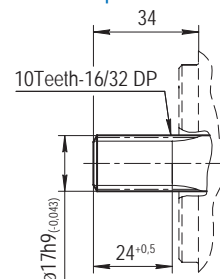
A2 GSTU 3-25-180-97

Макс. крут. момент 320 Н·м
Max. torque 320 N·m



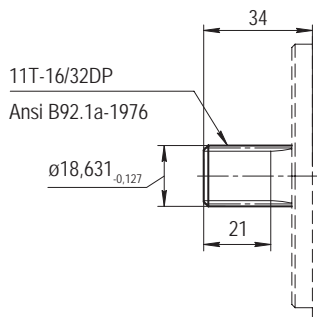
A3 GSTU 3-25-180-97

Макс. крут. момент 100 Н·м
Max. torque 100 N·m



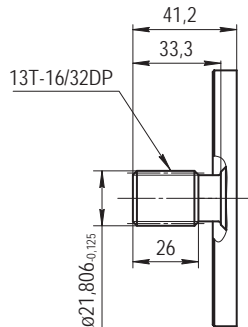
B3 SAE A SPLINED (10 TEETH)

Макс. крут. момент 140 Н·м
Max. torque 140 N·m



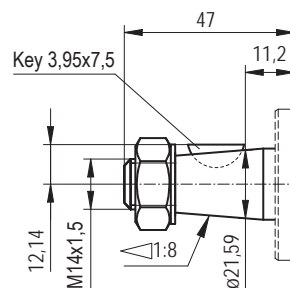
B4 SAE A SPLINED (11 TEETH)

Макс. крут. момент 320 Н·м
Max. torque 320 N·m



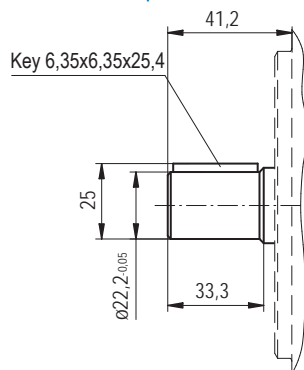
B5 SAE B SPLINED (13 TEETH)

Макс. крут. момент 250 Н·м
Max. torque 250 N·m



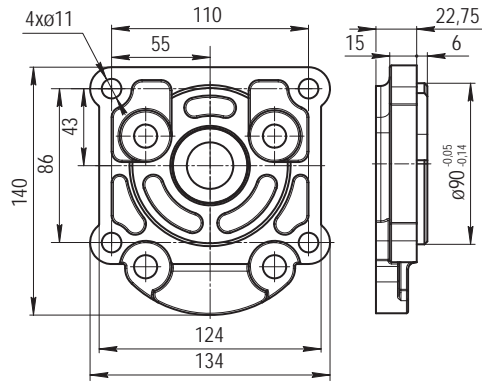
G3 EUROPEAN TAPERED 1:8

Макс. крут. момент 220 Н·м
Max. torque 220 N·m



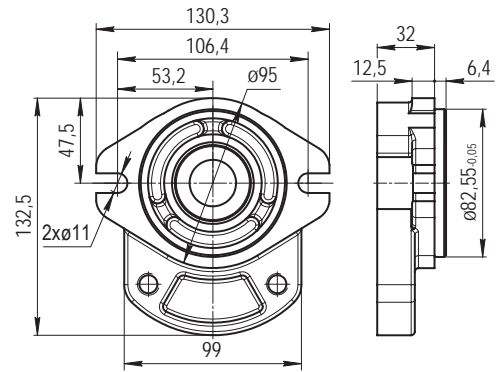
H3 SAE B STRAIGHT Ø22,2

МОНТАЖНЫЕ ФЛАНЦЫ MOUNTING FLANGES



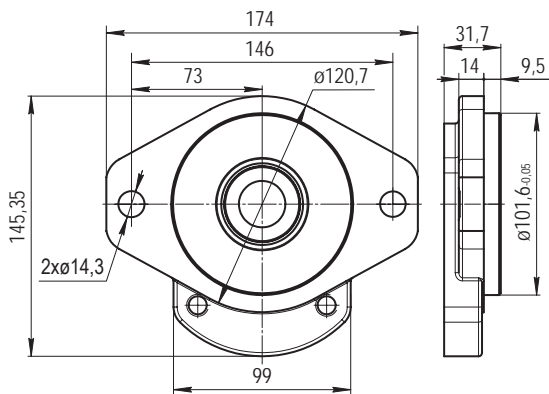
03

GSTU 3-25-180-97



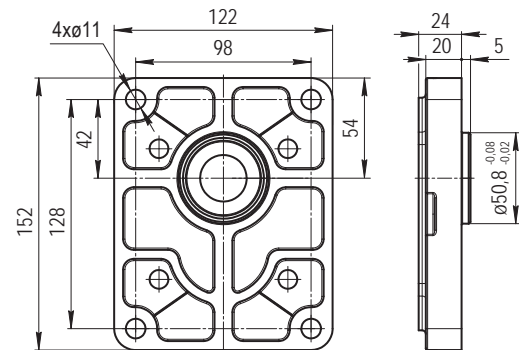
31

SAE A 2 BOLTS



33

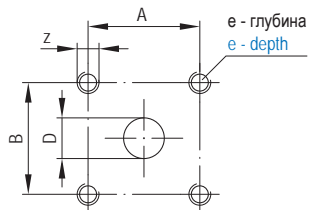
SAE B 2 BOLTS



63

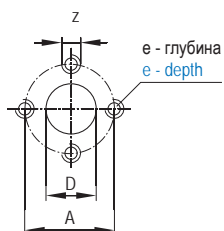
EUROPEAN

МЕСТА ПРИСОЕДИНЕНИЯ ГИДРОЛИИЙ PORTS



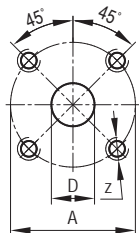
A GSTU 3-25-180-97

Обозначение Type	Вход Inlet					Выход Outlet				
	D	A	B	z	e	D	A	B	z	e
GP2.5K16÷45	23,5	46	46	M8	17	23,5	46	46	M8	17



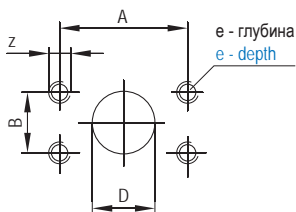
B EUROPEAN FLANGE

Обозначение Type	Вход Inlet				Выход Outlet			
	D	A	z	e	D	A	z	e
GP2.5K16÷20	19	40	M8	13	13	30	M6	13
GP2.5K23÷45	25	51	M10	17	19	40	M8	17



C GERMAN FLANGE

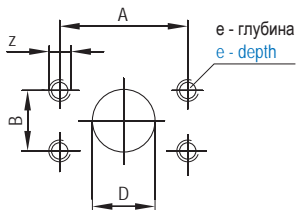
Обозначение Type	Вход Inlet				Выход Outlet			
	D	A	z	e	D	A	z	e
GP2.5K16÷45	25	55	M8	17	19	55	M8	17



D SAE FLANGE (UNC)

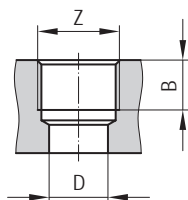
Обозначение Type	Вход Inlet					Выход Outlet				
	D	A	B	z	e	D	A	B	z	e
GP2.5K16÷45	25	52,4	26,2	3/8 16UNC	16	19	47,6	22,2	3/8 16UNC	14

МЕСТА ПРИСОЕДИНЕНИЯ ГИДРОЛИНИЙ PORTS



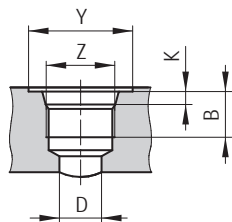
W SAE FLANGE (METRIC)

Обозначение Type	Вход Inlet					Выход Outlet				
	D	A	B	z	e	D	A	B	z	e
GP2.5K16÷45	25	52,4	26,2	M10	16	19	47,6	22,2	M10	16



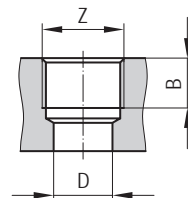
E METRIC THREADED

Обозначение Type	Вход Inlet			Выход Outlet		
	Z	B	D	Z	B	D
GP2.5K16÷23	M27x2	19	22	M22x1,5	16	18
GP2.5K25÷45	M33x2	21	25	M27x2	19	22



F SAE THREADED

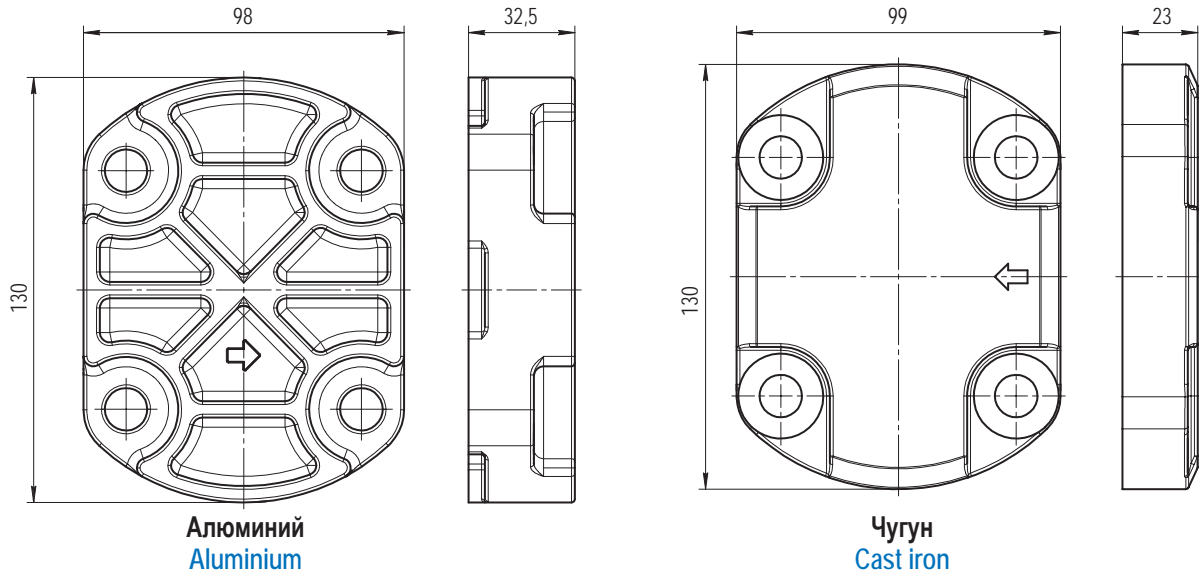
Обозначение Type	Вход Inlet					Выход Outlet				
	Z	B	D	Y	K	Z	B	D	Y	K
GP2.5K16÷23	1-1/16-12 UN (SAE#12)	19	20	42	3,3	7/8-14 UNF (SAE#10)	19	15	32	2,5
GP2.5K25÷45	1-5/16-12 UN (SAE#16)		23	51		1-1/16-12 UN (SAE#12)		20	42	3,3



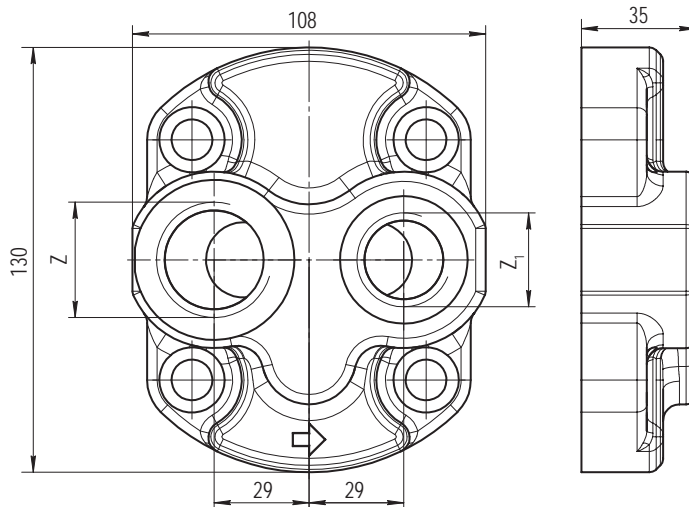
G GAS THREADED

Обозначение Type	Вход Inlet			Выход Outlet		
	Z	B	D	Z	B	D
GP2.5K16÷23	3/4" GAS	19	20	1/2" GAS	16	13
GP2.5K25÷45	1" GAS	21	27	3/4" GAS	19	20

ЗАДНИЕ КРЫШКИ REAR COVERS



СТАНДАРТНЫЕ ЗАДНИЕ КРЫШКИ STANDARD REAR COVERS



Обозначение Type	Вход Inlet	Выход Outlet
	Z	Z ₁
GP2.5K16÷23	3/4" GAS	1/2" GAS
GP2.5K25÷45	1" GAS	3/4" GAS
GP2.5K16÷23	1 1/16-12 UN	7/8-14 UNF
GP2.5K25÷45	1 5/16-12 UN	1 1/16-12 UN

1

ЗАДНЯЯ КРЫШКА С РЕЗЬБОВЫМИ ПОРТАМИ REAR COVER WITH THREADED PORTS